



CHANTIER

du Nouveau Parc des Expositions
& Centre de Conventions

FLASH INFO TRAVAUX

SECTEUR DE L'ENSEIGURE

Le premier barreau routier au Nord du futur Parc des Expositions et Centre de Conventions **sera ouvert à la circulation la semaine du 24 au 28 juillet 2017.**

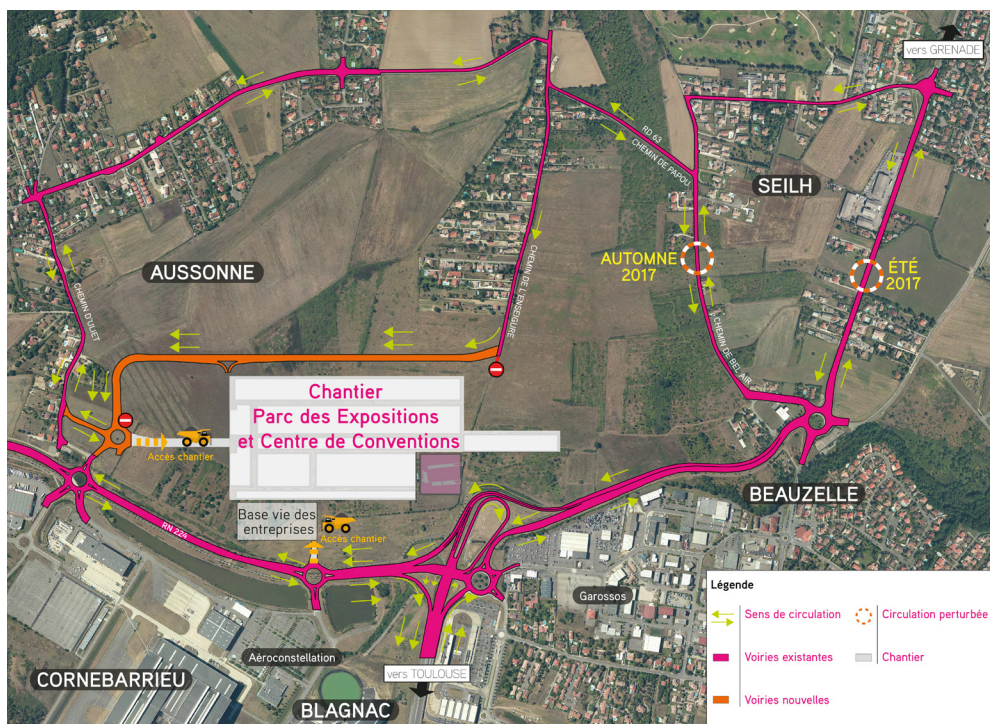
La circulation depuis le chemin de l'Enseigure sera déviée vers cette nouvelle voirie pour rejoindre la RN224.

Les automobilistes devront emprunter cette déviation jusqu'au début de l'année 2018. A cette échéance, le barreau routier qui assurera la jonction avec la route de Toulouse (RD2) sera réalisé et le chemin de l'Enseigure mis en impasse.

Nous veillons à minimiser les perturbations du chantier et vous remercions de votre compréhension.

Retrouvez le plan de circulation au verso !

Plan de circulation (fin juillet 2017 - début 2018)



À vélo ?

A partir de fin juillet 2017, et pendant la phase transitoire du chantier, les cyclistes qui empruntaient le chemin de l'Enseigne devront emprunter le chemin de Bel Air pour rejoindre la zone de Garossos, ou emprunter le chemin d'Uliet pour rejoindre la piste cyclable le long de la RN224.

Ne pas jeter sur la voie publique.

**PENDANT TOUTE LA DURÉE
DES TRAVAUX, UN MÉDIATEUR
EST À VOTRE ÉCOUTE AU 06 28 59 67 29**

europolia
spla • toulouse métropole

Suivez toute l'actualité du chantier sur :
www.toulouse-euro-expo.com